

标本 (西沙群岛) 测量 头部长 28.4mm, 宽 17.0mm; 柄部长 12.5mm, 宽 6.4mm。

生活习性 本种栖息于热带海域, 大量标本采自漂浮的木材、浮球等物体, 常与鹅茗荷 *Lepas anserifera* Linnaeus 在一起, 采自琼东潭门的标本则与茗荷 *Lepas anatifera anatifera* 及龟茗荷 *Lepas testudinata* 交错附着在一起。

地理分布 本种具有明显的暖水性, 发现于我国东海和广东琼州海峡以南的水域; 迄今仅发现于印度洋 (印度的马德拉斯和斯里兰卡)。

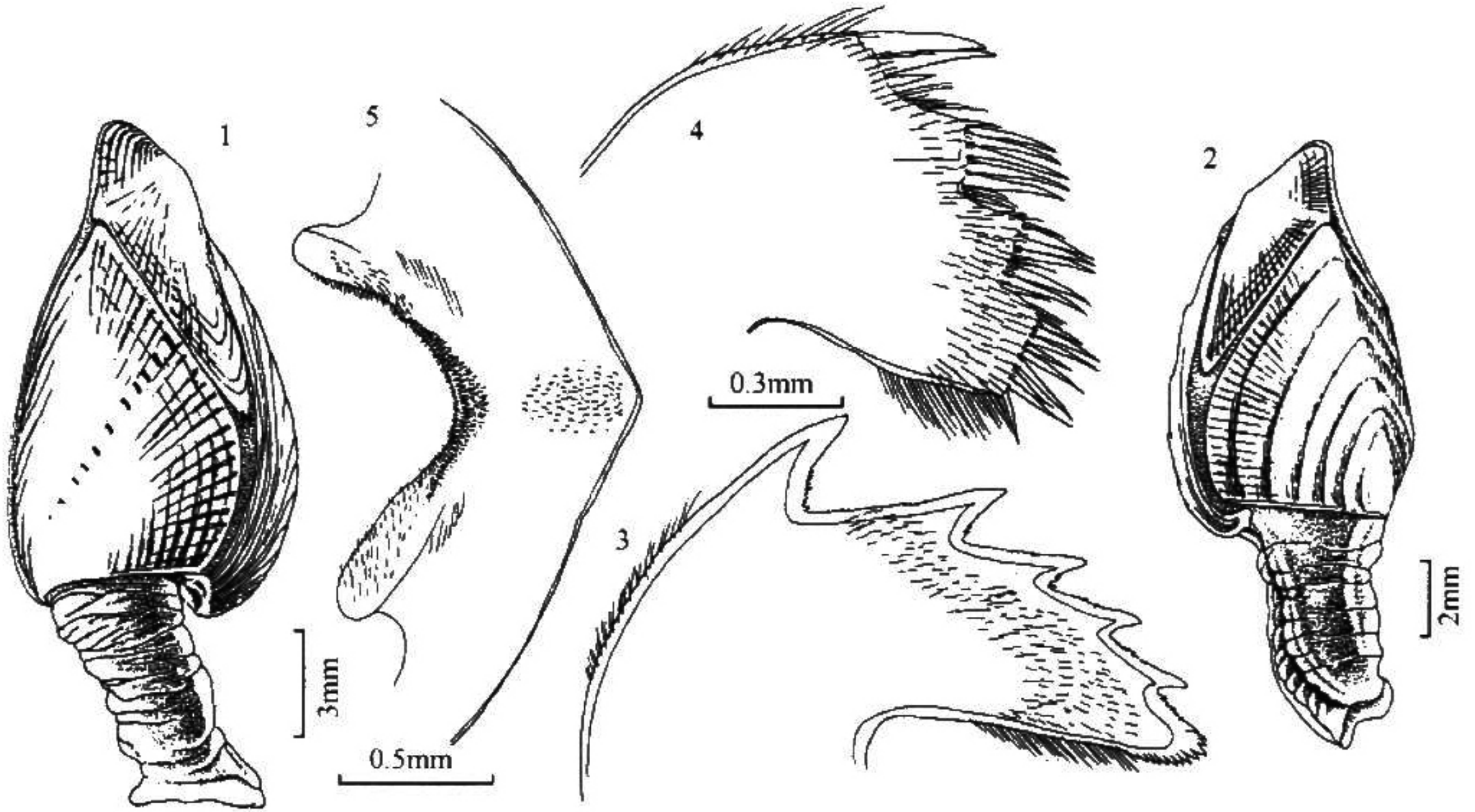


图 77 印度茗荷 *Lepas indica* Annandale

1~2. 外形; 3. 大颚; 4. 小颚; 5. 上唇

(40) 龟茗荷 *Lepas testudinata* Aurivillius, 1892 (图 78)

Lepas testudinata Aurivillius, 1892, Ofversigt af Kgl. Svenska Vet. Akad. Förh. (3): 123 (not seen); 1894: 7, pl. 1, figs. 1~3, pl. 8, fig. 4. — Borradaile, 1916: 131. — Foster, 1978: 31, fig. 16, pl. 4c. — Liu et Ren, 1985: 220, pl. 5: 11~14.

Lepas anatifera var. *c.* Jennings, 1915: 280; 1918: 57.

Lepas affinis Borradaile, 1916: 131, fig. 6.

Lepas anatifera var. *testudinata*: Nilsson-Cantell, 1928: 12. — Skerman, 1958: 402.

Lepas anatifera testudinata: Newman, 1972: 36.

标本采集地 山东省青岛, 浙江省舟山青浜, 广东省琼东潭门。

鉴别特征 壳板 5 片, 雪白光洁, 间隙较宽, 膜黑褐色; 两楯板无壳顶齿; 背板较宽; 峰板背脊光滑平坦, 上部与背板间隔较宽, 基部分叉而短; 软体部每侧 2 个鞭状

突。柄部黑色。

形态描述 头部顶端较钝，开闭缘直，5片壳板雪白光洁。从壳顶放射的条纹不易见到，壳板间隙较宽，膜黑褐色。两楯板都无壳顶齿（仅个别标本留有痕迹）；背板较宽，开闭缘稍外突；峰板背脊光滑平坦，上部与背板间隔较宽，约延达背板峰缘之半，背基部分又窄而短。

柄部较细长，黑色或黑褐色。

软体部分与茗荷 *Lepas anatifera anatifera* Linnaeus 相似。尾附肢小于到大于第6蔓足原肢第1节。

产地	头部		柄部	
	长	宽	长	宽
青岛	31.6	22.0	25.8	8.7
琼东潭门	30.7	18.7	30.8	7.3

生活习性 本种栖息于热带和温带海域，多附着于浮木上。采自潭门的标本同茗荷 *Lepas anatifera anatifera* 和印度茗荷 *Lepas indica* 在一起。

地理分布 黄海、东海和南海；据以往记载本种仅发现在南半球，如澳大利亚，新西兰和南非好望角等水域。

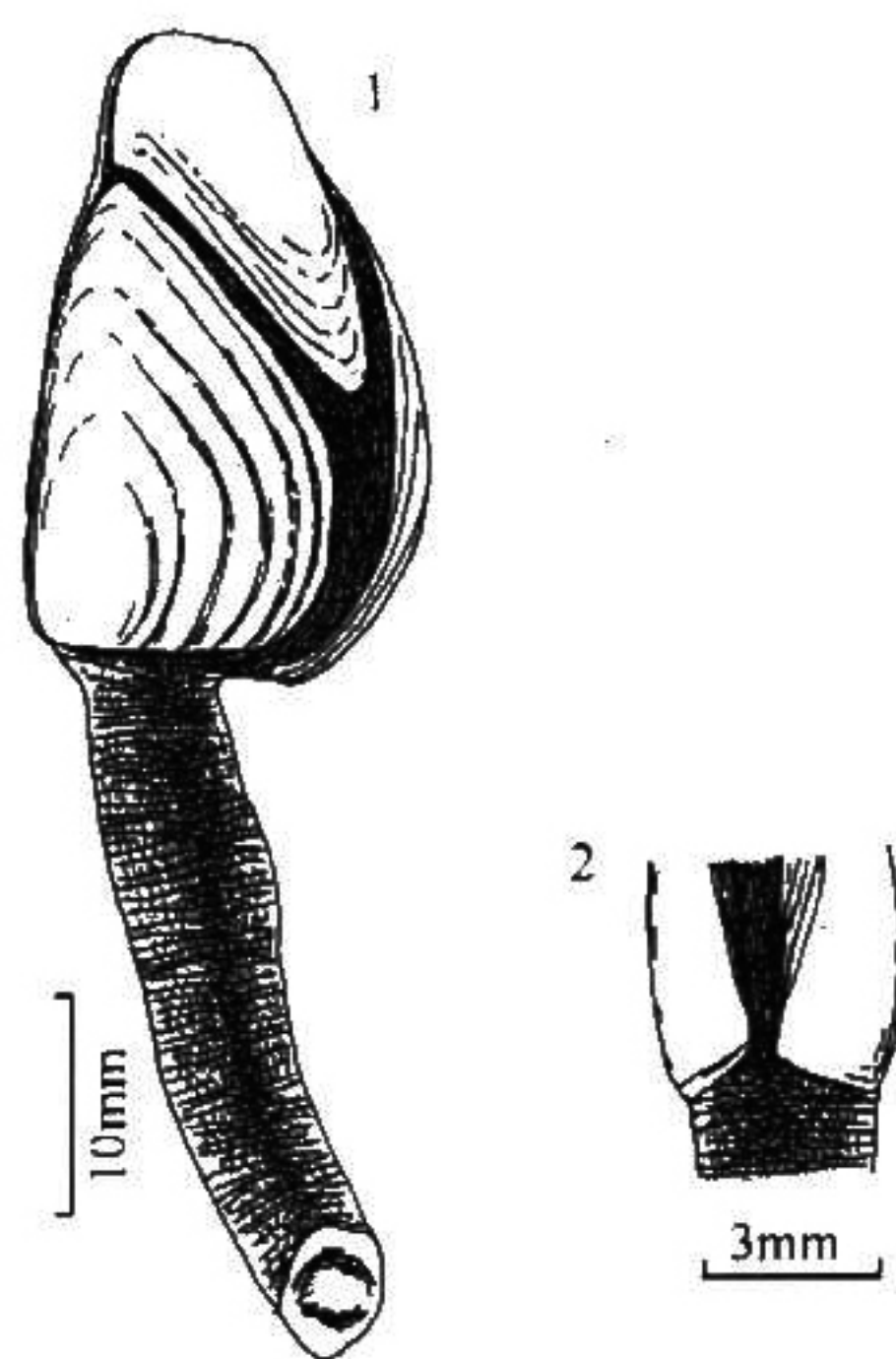


图 78 龟茗荷 *Lepas testudinata* Aurivillius

1. 外形；2. 外形腹面观